

A vous de jouer !

LE THEME : LES PATTES

Un indice - « Podes » : du grec Podos, pied

1 L'INTRUS :

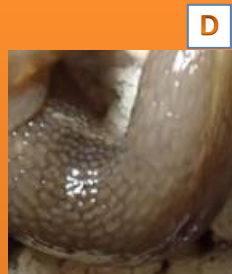
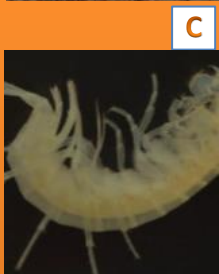
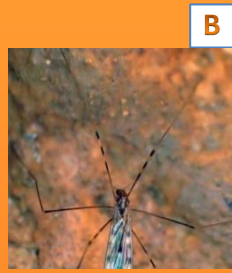
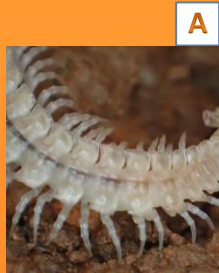
Cochez la case correspondante

- Myriapode Gastéropode
 Isopode Bipode

N'appartient pas au règne animal. Engin de guerre dans STAR WARS.

3 A QUI SONT CES PATTES :

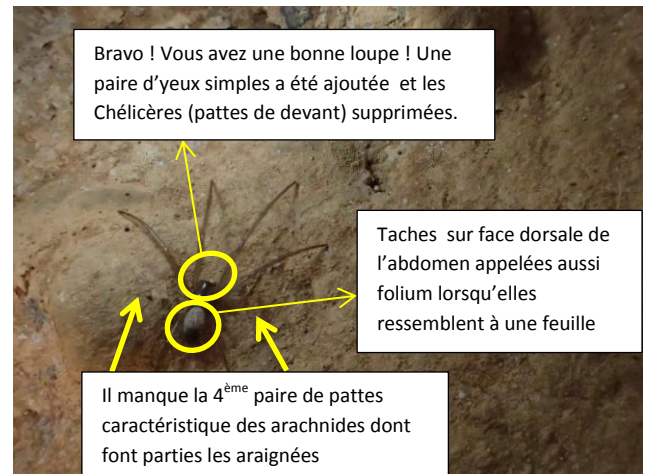
Complétez la case par la lettre correspondante



- 1 Gastéropode **D** 2 Amphipode **C**
3 Myriapode **A** 4 Hexapode **B**

2 A VOS LOUPES :

Observez attentivement cette Meta immature pour découvrir 8 différences dans la photo du bas :



4 QUIZ :

A quel embranchement appartient l'araignée *Meta menardi* ? Arthropode, du grec arthron « articulation » et podos « pied » aussi appelé articulés



A vous de jouer !

5 LES DEFINITIONS

Reliez les définitions à l'ordre concerné par une flèche :

Animal à six pattes

A

1

Arthropode

Animal à pattes articulées

B

2

Apode

Animal sans pattes

C

3

Diplopode

Animal à plus de 8 paires de pattes

D

4

Hexapode

Animal à deux paires de pattes par segment

E

5

Isopode

Animal dont toutes les pattes sont égales, identiques

F

6

Myriapode

Trop facile !



6 VRAI OU FAUX



Je suis un hexapode !

Vrai Faux



Je suis un gastéropode !

Vrai Faux



Je suis un isopode !

Vrai Faux
Un diplopode (glomeris)



Je suis un chilopode !

Vrai Faux
Un diplopode



Je suis apode !

Vrai Faux



Je suis un myriapode

Vrai Faux