

A vous de jouer !

QUIZ : LES ARAIGNEES

Il peut y avoir plusieurs bonnes réponses !

Il existe 1600 espèces d'araignées en France Métropolitaine ?

Vrai Faux

Toutes les araignées construisent des toiles pour attraper leurs proies ?

Vrai Faux

Certaines araignées se nourrissent de fruits ?

Vrai Faux

Sous terre, les araignées mangent des moustiques ?

Vrai Faux



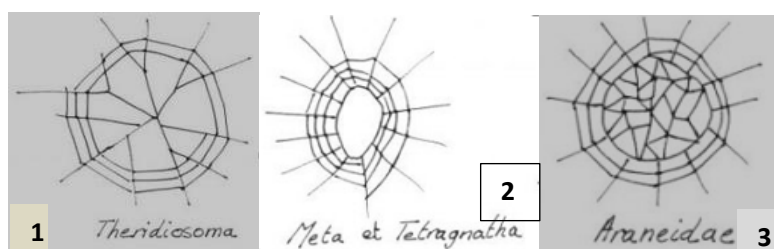
Les araignées produisent toutes de la soie mais ne tissent pas toutes des toiles. Laquelle de ces araignées ne tisse pas de toiles ?

La Méta bourneti *La Metellina merianae* *la Mygale*

Les orbitèles sont des araignées qui tissent des toiles géométriques circulaires. En règle générale, elles reconstruisent systématiquement leur œuvre tous les jours, la démontent et la mangent, avant de la refaire ?

Vrai Faux

La *Meta bourneti*, araignée cavernicole, fait partie de ces araignées. Quelle est, des trois toiles ci-dessous, la toile de la *Meta bourneti* ? **Le 2, il y a un trou dans le moyeu (centre) de la toile.**



A vous de jouer !

Trop facile !

Il existe des araignées sans yeux ?

Vrai Faux

L'araignée *Porrohoma rosenhaueri* genre Linyphiidae est une araignée qui vit uniquement dans la grotte (troglobie). Elle est presque aveugle. La plupart des araignées ont entre 0 à 8 yeux ?

Vrai Faux

Les chélicères forment une sorte de membre-outil à l'aide duquel l'araignée mord ses proies pour leur injecter du venin afin de les immobiliser et pour les manipuler. Pour l'homme, aucune araignée n'est mortelle si l'on n'est pas allergique ?

Vrai Faux



Les femelles de certaines espèces d'araignée portent leurs petits sur le dos ?

Vrai Faux



A l'âge adulte, la jeune *Méta bournetii* quitte la cavité où elle est née pour s'installer dans une autre grotte ?

Vrai Faux

L'exuvie est la mue laissée par les araignées lors de leur croissance. Combien de mues fait la *Méta ménardi* autre araignée cavernicole ?

3 5 7

Un des critères pour différencier la *Méta ménardi* de la *Méta bournetii* est ses pattes annelées ?

Vrai Faux

Les femelles d'araignées mangent toujours le mâle après l'accouplement ?

Vrai Faux